



**Deutscher Verband für Wohnungswesen,
Städtebau und Raumordnung e.V.**

Partnership for sustainable rural-urban development: existing evidences



**Presentation at the Urban Intergroup
European Parliament, Strasbourg 15/03/2012**

Christian Huttenloher
Secretary General

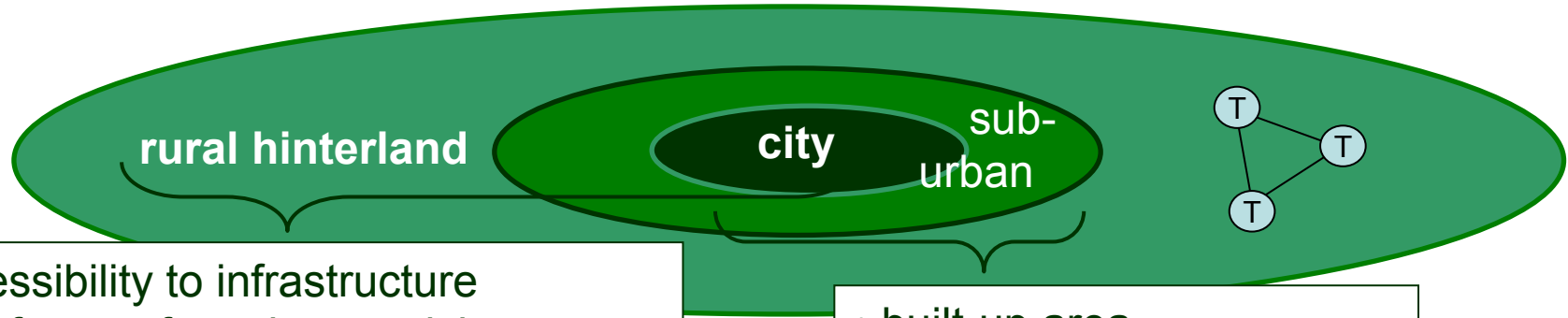
Littenstraße 10
10179 Berlin

c.huttenloher@deutscher-verband.org

Topics and spaces



Deutscher Verband für Wohnungswesen,
Städtebau und Raumordnung e.V.



- accessibility to infrastructure
- new forms of service provision
- regional chains of value added
- positioning of rural areas
- tourism and cultural heritage
- renewable energies

- built-up area
- joint spatial planning
- open space
- peri-urban agriculture
- clusters, networking

- internal/external marketing
- governance, future strategies
- economic development
- ecology, environment

Rural-urban partnerships – specific inter-municipal cooperation



Deutscher Verband für Wohnungswesen,
Städtebau und Raumordnung e.V.



Strong variation

Degree of formalisation

Legal status

Structures

Composition and size

Spatial levels (micro, meso, macro)

Thematic scope

National framework (competences,
legal & financial support)

⇒ Find appropriate
organisational models

⇒ Flexible EU support

Main Principles of rural- urban partnerships?

rural and urban places

more than linkages

with a kind of governance

long time horizon

integrated approach

mutual benefit

“all” places contribute

(strategic vs. project space)

not doable by the way

EU support: Good examples exist but not too many and quite patchy



Deutscher Verband für Wohnungswesen,
Städtebau und Raumordnung e.V.

Bundesinstitut
für Bau-, Stadt- und
Raumforschung

im Bundesamt für Bauwesen
und Raumordnung



Sustainable
URBAN FRINGES
SURF



Northern
Periphery
Programme
2007-2013

Innovatively investing
in Europe's Northern
Periphery for a sustainable
and prosperous future



Success Factors



Deutscher Verband für Wohnungswesen,
Städtebau und Raumordnung e.V.

Bundesinstitut
für Bau-, Stadt- und
Raumforschung

im Bundesamt für Bauwesen
und Raumordnung



The role of the EU?



Deutscher Verband für Wohnungswesen,
Städtebau und Raumordnung e.V.

Bundesinstitut
für Bau-, Stadt- und
Raumforschung

im Bundesamt für Bauwesen
und Raumordnung



Subsidiarity:

Rural-urban partnerships bottom-up within **national/regional framework**

Added value of EU support within cohesion objective:

- more efficient & coherent use of EU funds
- combining growth & territorial integration/balance
- integrated territorial solutions to current challenges and Europe 2020 goals
- develop few, patchy, divers rural-urban approaches to wider application

Backing by various European Policy Papers

Lisbon Treaty: territorial cohesion objective

But: Pro-active take up by MS & Regions needed



Rural-urban complementarities, themes and governance



Deutscher Verband für Wohnungswesen,
Städtebau und Raumordnung e.V.

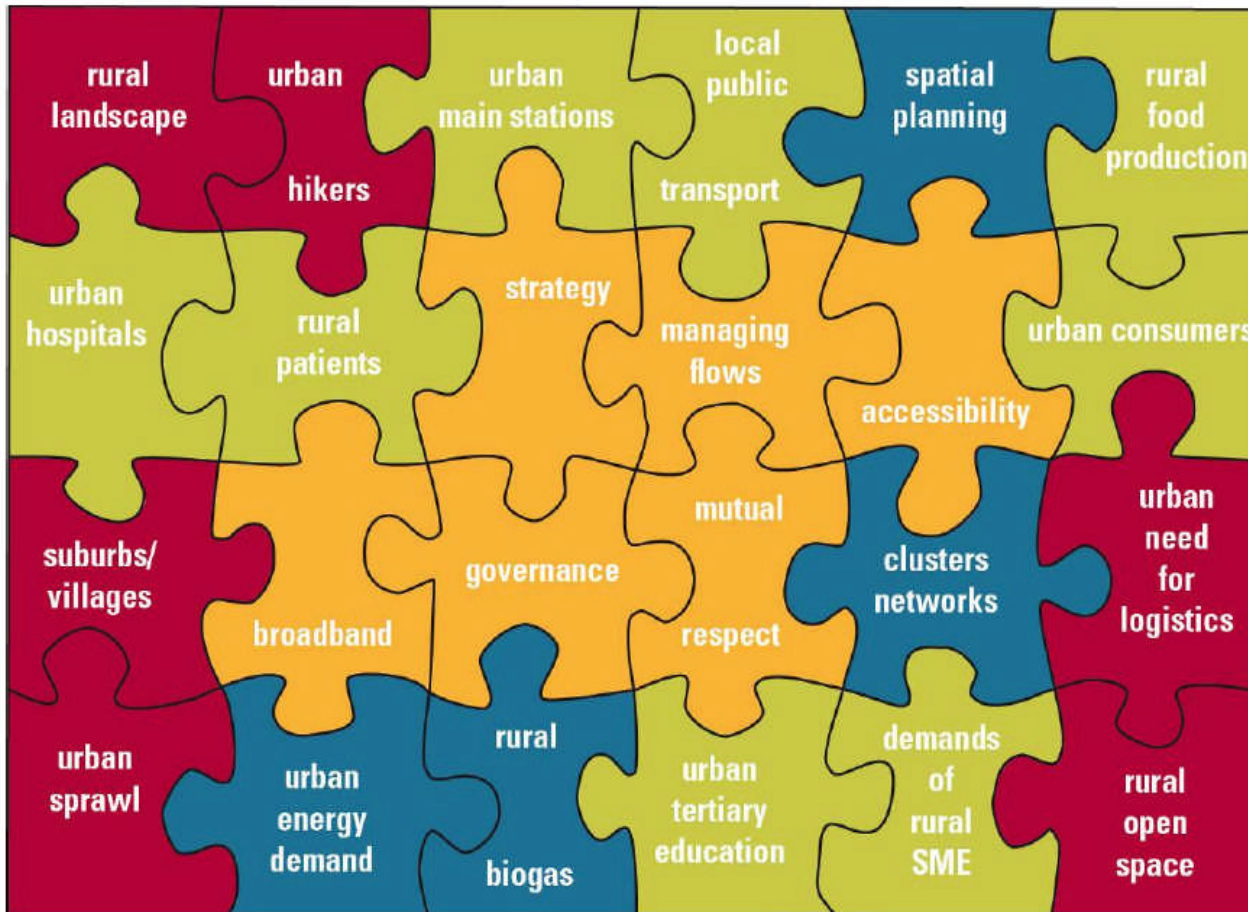
Bundesinstitut
für Bau-, Stadt- und
Raumforschung

im Bundesamt für Bauwesen
und Raumordnung



Europe 2020:

- Clusters, networks, regional chains of value added
- joint external marketing
- co-operation of research institutions & companies
- energy concepts
- accessibility to education
- regional employment strategies
- ...



Making EU funding more efficient



Deutscher Verband für Wohnungswesen,
Städtebau und Raumordnung e.V.

Bundesinstitut
für Bau-, Stadt- und
Raumforschung

im Bundesamt für Bauwesen
und Raumordnung



Broad range of rural-urban topics within CSF-Funds:

- Social services & public infrastructure (esp. demographic changes)
- Natural / cultural resources (esp. energy)
- Economic development and innovation

Rural-urban partnerships help raise efficiency & avoid inefficiencies

But:

- Division between EU cohesion and rural development policy
- Local perspective of funded projects – either in urban or rural places
- EAFRD agricultural driven, ERDF dedicated to business development, regional and urban infrastructures, ESF target group orientation
- Need to combine funds and projects in rural-urban, integrated perspective

Integrated territorial strategies & structures as basis for EU funding



Deutscher Verband für Wohnungswesen,
Städtebau und Raumordnung e.V.

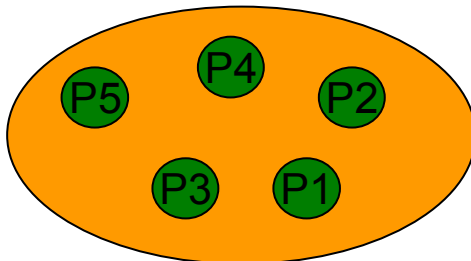
Bundesinstitut
für Bau-, Stadt- und
Raumforschung

im Bundesamt für Bauwesen
und Raumordnung

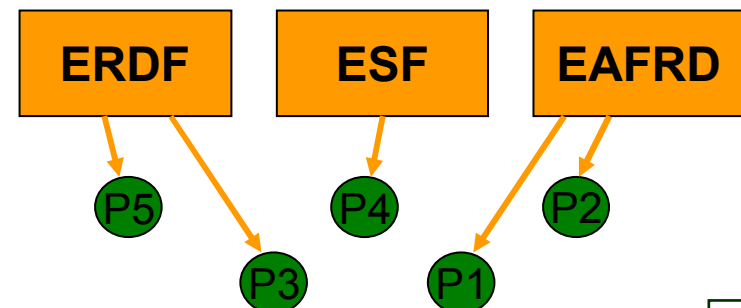


- Include integrated territorial, rural-urban development perspective in partnership contracts and OPs
- Promote elaboration & implementation of integrated strategies for rural-urban areas by financial and 'technical' support from CSF-funds based on public-private structures and governance processes
- Direct access to funding for rural-urban projects:

Dedicate “own” operational budget for functional areas



“Funding preference” for projects of territorial strategies



Coordinated & integrated multi-fund framework



Deutscher Verband für Wohnungswesen,
Städtebau und Raumordnung e.V.



- Need for inter-fund co-ordination & joint programming & implementation
- **EU-level:** joint legal & strategic framework for CSF-Funds good basis
- **National/Regional:** Proposed Partnership Contracts & OPs set out
 - integrated territorial approach
 - mechanisms and arrangements to ensure coordination among funds
 - multi-level governance and partnership

=> Territorial programming & joint multi-fund programming possible

Certain limitations in regulations:

- Functional geographies not mentioned (only urban or rural)
- No multi-fund programming for EAFRD (EMFF)
- Thematic concentration <-> integrated approaches
- Strict inhabitant limits for rural areas (excluding neighbouring towns)

Programming Options



Deutscher Verband für Wohnungswesen,
Städtebau und Raumordnung e.V.

Bundesinstitut
für Bau-, Stadt- und
Raumforschung

im Bundesamt für Bauwesen
und Raumordnung



- Thematic concentration (11 objectives): sectoral OP investment priorities
 - ⇒ **Sectoral:** sectoral priorities should preferably support projects based on rural-urban structures/strategies
 - ⇒ **Integrated:**
 - Joint territorial funding schemes from different CSF funds
 - Specific OP or sub-programme
- **Delegated management:** global grants or regionalised part budgets (requires administrative capacities, stable and reliable decision systems)
 - ⇒ Apply new territorial funding instruments

Territorial development instruments



Deutscher Verband für Wohnungswesen,
Städtebau und Raumordnung e.V.

Bundesinstitut
für Bau-, Stadt- und
Raumforschung

im Bundesamt für Bauwesen
und Raumordnung



Integrated territorial investments (ITI)	Community-led local development (CLLD)
<ul style="list-style-type: none">■ Art. 99 Gen. Reg..■ “Bundle” parts of several priority axes■ For urban or other territorial strategy■ Top-down public driven■ Sub-delegation■ For bigger functional areas & investments■ No integration of EAFRD	<ul style="list-style-type: none">• Art. 28-31 Gen. Reg.• Based on Leader• Bottom-up local development initiatives financed from several CSF-Funds• Based on sub-regional, multi-sectoral strategies• Smaller functional areas & small-scale projects implemented by local community

Territorial development instruments

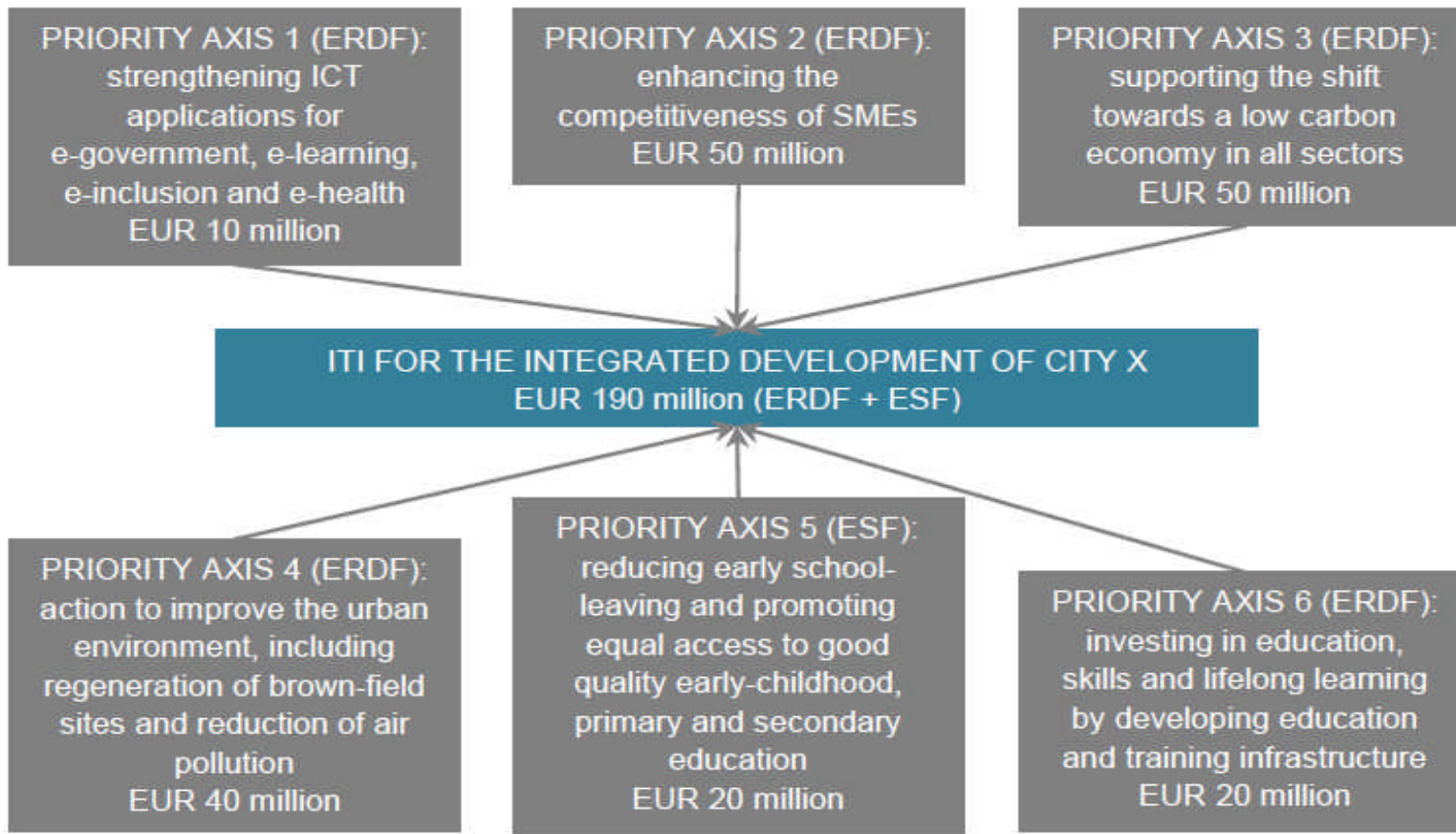
ITI:



Deutscher Verband für Wohnungswesen,
Städtebau und Raumordnung e.V.

Bundesinstitut
für Bau-, Stadt- und
Raumforschung

im Bundesamt für Bauwesen
und Raumordnung



Territorial development instruments

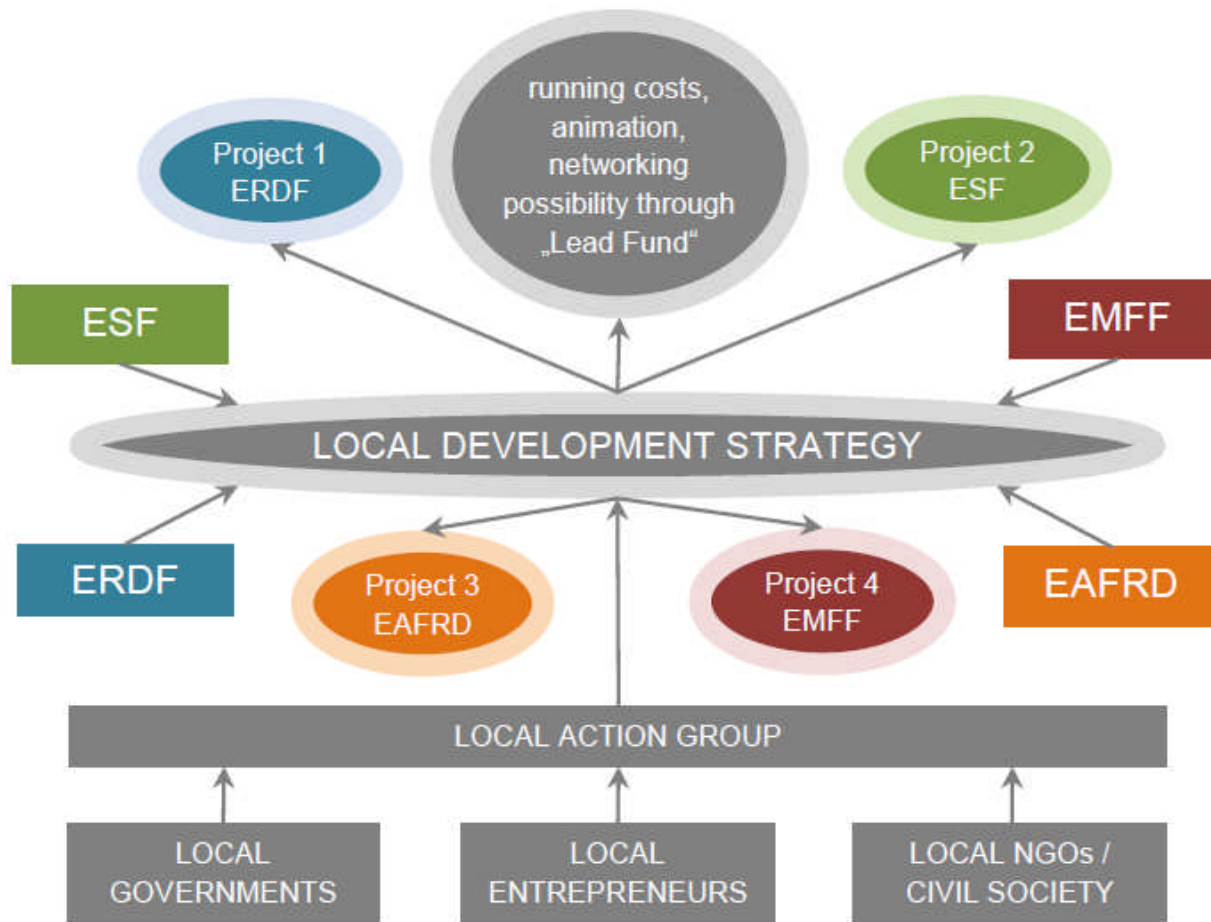
CLLD:



Deutscher Verband für Wohnungswesen,
Städtebau und Raumordnung e.V.

Bundesinstitut
für Bau-, Stadt- und
Raumforschung

im Bundesamt für Bauwesen
und Raumordnung



Tool for experimentation, pilot measures & policy development



Deutscher Verband für Wohnungswesen,
Städtebau und Raumordnung e.V.

Bundesinstitut
für Bau-, Stadt- und
Raumforschung

im Bundesamt für Bauwesen
und Raumordnung



- **Experimentation & capacity building needed along with ‘mainstreaming’**
- Foresee **innovative action** (as U.P.P. & Art. 10 ERDF 1989-1999)
- Use part of budget for innovative actions in urban development (Art. 9 draft ERDF regulation) combined with EAFRD financing
- Flexible tool easy to handle for COM & implementing bodies/stakeholders at local/sub-regional level
- Pilots all over Europe (ca. 75) covering various types, thematic issues, forms of governance
- Involve national/regional level & link to mainstream
- Exchange, networking & policy development (‘RURBAN Acquis’)





Deutscher Verband für Wohnungswesen,
Städtebau und Raumordnung e.V.

Bundesinstitut
für Bau-, Stadt- und
Raumforschung

im Bundesamt für Bauwesen
und Raumordnung



**Thank you very much
for your kind attention!**